

桃園市政府 函

地址：33001桃園市桃園區縣府路1號
承辦人：劉立宇
電話：03-3322101#6260
傳真：03-3335284
電子信箱：10042313@mail.tycg.gov.tw

受文者：桃園市立新明國民中學

發文日期：中華民國112年2月13日
發文字號：府新行字第1120025424號
速別：普通件
密等及解密條件或保密期限：
附件：如說明五 (376737300E_1120025424_ATTACH1.pdf)

主旨：函轉內政部最新製作完成之「國家公園登山安全系列影片」，敬請轉知所屬機關協助推廣播映，進而提升全民登山安全意識，請查照。

說明：

- 一、依據內政部112年2月2日內授營園字第1120801331號函辦理。
- 二、隨著疫情逐步開放，親近山林民眾漸增，有鑒於近來不乏冒然上山、遭遇危險狀況不知如何處置的案例，為了傳遞山友登山留守制度的重要性，並持續建置國家公園熱門攀登路線的行程說明，該部於111年底製作完成最新宣導短片【敬高山前，先敬夥伴】，以一場有驚無險的登山意外事件，強調留守人制度的重要性與同隊夥伴同行相助的必要性。
- 三、該部並持續建置「玉山南橫三山線」、「雪霸志佳陽線」、「雪霸武陵四秀線」及「太魯閣畢祿羊頭縱走線」等4條國家公園熱門攀登路線注意事項，提點各條路線較危

電
文
時
鐘



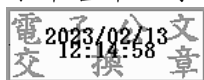
險需要注意防範的地方，提供未來前往攀登的民眾行前了解。

四、相關影片已上傳至臺灣國家公園ParksTaiwan Youtube頻道，並可至臺灣國家公園官網及臉書、臺灣登山申請一站式服務網瀏覽查詢。

五、檢附內政部原函1份。

正本：本府各一級機關(桃園市政府新聞處除外)、本府所屬二級機關、本市各區公所、本市各市立學校

副本：



裝

訂

線

